

PACK WINDESK





Qualquer software instalado num computador está sempre sujeito a ações por parte dos utilizadores que, se não forem limitadas, poderão por em causa todo o sistema.

Existem outros fatores inerentes ao funcionamento de qualquer sistema que podem levar a situações de risco caso não sejam detetadas com antecedência.

Todo o hardware e software instalado tem sempre associado um risco de falha que pode ser minorado mas nunca eliminado. Uma reinstalação de raiz de todo o software, está dependente da qualidade das cópias de segurança de todos os projetos, aplicações e bases de dados instalados bem como, de toda a informação referente às configurações de cada módulo de software a

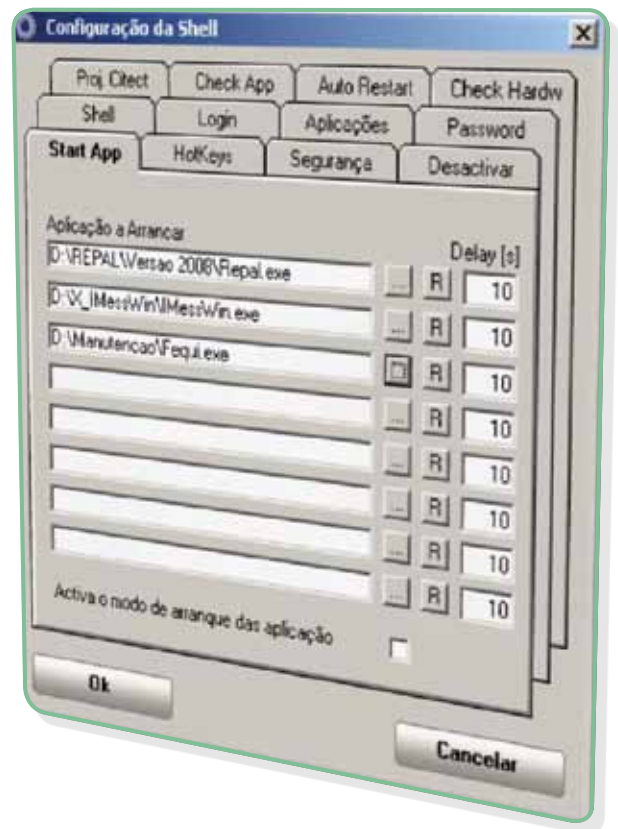
instalar. Como resposta a todos estes problemas, o Pack WinDesk instala um conjunto de aplicações que permitem aumentar a fiabilidade de qualquer computador.

SHELL DE PROTECÇÃO

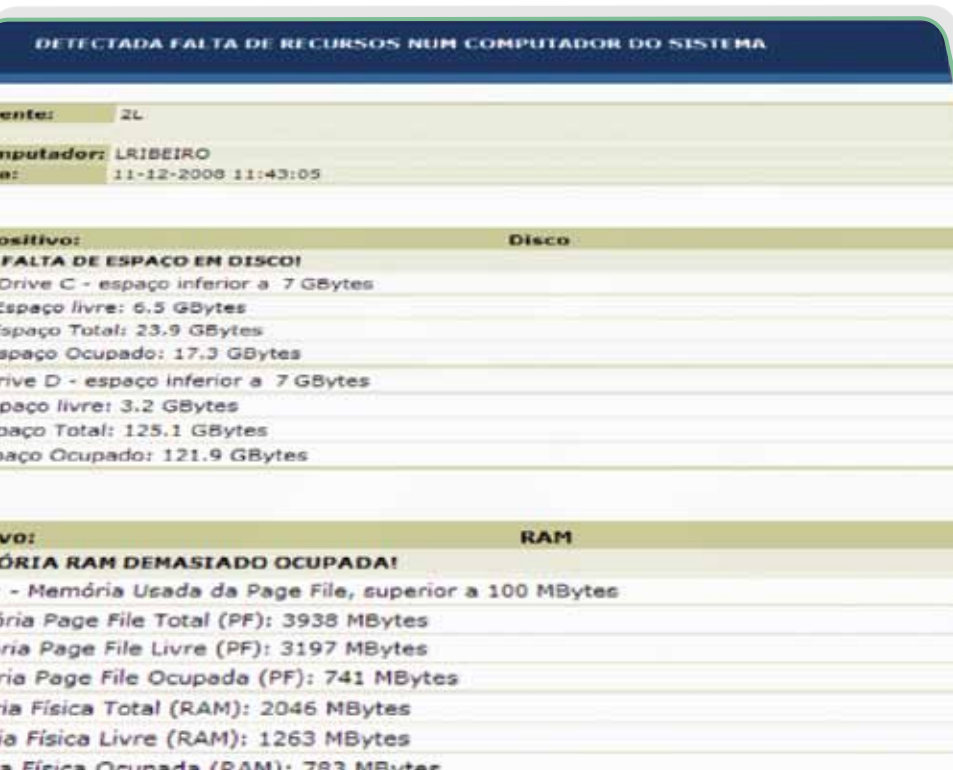
Módulo responsável pela segurança na operação do computador. O Shell substitui o atual Desktop de qualquer computador e atua como uma camada protetora entre o utilizador e o software instalado.

Para além da protecção ativa, atua também na prevenção, através de uma vigilância contínua a alguns recursos do sistema.

- Configuração de aplicações que arrancam automaticamente após reboot do computador;
- Bloqueio de teclas e combinações de teclas do Windows, alguns menus do Windows e possibilidade de impedir o arranque automaticamente de CDs/DVDs e drives removíveis;
- Possibilidade de vigiar uma aplicação crítica no sistema de forma a garantir que esta se encontra sempre a correr;
- Configuração de aplicações que podem ficar acessíveis ao operador e configuração de aplicações que deverão ficar acessíveis a um administrador do sistema
- Acesso por parte de um administrador a uma lista de aplicações previamente selecionadas que correspondem aos softwares de configuração mais usuais e que incluem uma lista alargada de software que é gerada com base no software instalado e que pode ser personalizada;



- Combinações de teclas específicas para aceder ao Shell e possibilidade de configurar uma outra combinação para aceder ou arrancar uma aplicação;
- Possibilidade de verificar o estado de alguns recursos do sistema, como consumos excessivos de memória RAM e falta de espaço em disco. Os valores limites para os recursos são configuráveis e as mensagens de alerta podem ser enviadas por email (necessário a existência de um acesso à Internet) ou directamente para o ecrã através do sistema de gestão de mensagens incluído neste Pack.



GESTÃO DE MENSAGENS DE AVISO

Um dos grandes problemas que existem na necessidade de alertar um utilizador, é garantir que ele possa ver uma determinada mensagem. As mensagens são específicas às aplicações levando a que uma mensagem apenas seja visível se aquela aplicação estiver visível no ecrã.

Este módulo de gestão de mensagens de aviso permite ser usado por qualquer aplicação que possa evocar os seus serviços e garante que qualquer alerta importante estará sempre visível e acessível no ecrã, independentemente da aplicação que estiver visível.

As mensagens arrumam-se automaticamente no lado direito do ecrã de forma a minimizarem o espaço que ocupam e a manterem-se acessíveis.



Passando com o rato em cima de qualquer icon, expande a mensagem para que possa ser consultada. As mensagens podem ser temporizadas e permitem acesso a informação mais pormenorizada através de documentos de texto, XSL ou HTML.

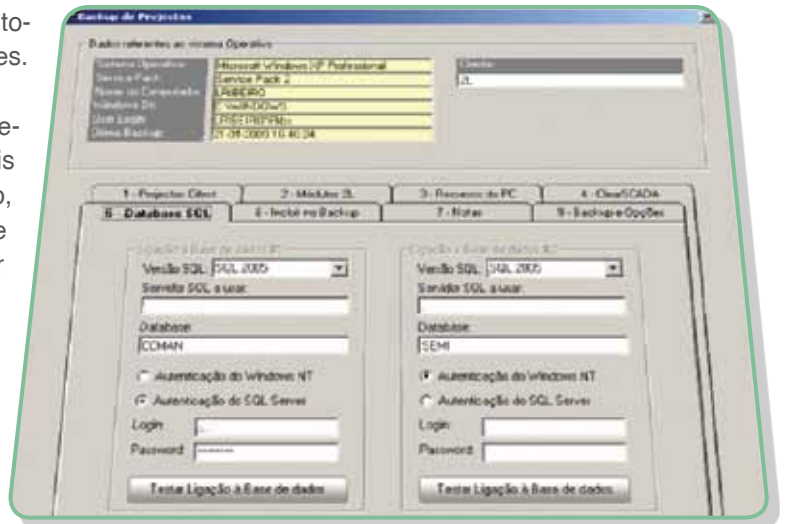
BACKUP TÉCNICO

Nos dias de hoje um sistema é composto por um conjunto de aplicações de software com diferentes configurações, projetos e bases de dados, que interagem entre si.

Um dos maiores desafios quando surge a necessidade de instalar todo o sistema num computador, é garantir que todas as versões a instalar são de facto as últimas versões.

Por outro lado, há um conjunto de informações do sistema que são cruciais para uma reinstalação de raiz, tais como as características do hardware, software instalado, drivers partilhadas, configurações de rede, versões de aplicações, no caso dos SCADAS é necessário saber os tipos de licenças e respectivos números de série, entre outros.

O módulo de backup técnico permite aos técnicos que atuam num determinado computador, em vez de trazerem um backup atual da aplicação onde intervieram, trazerem um backup único que é uma “fotografia” com todo o software e informações que poderão ser úteis se houver necessidade de reinstalar todo o sistema em novo hardware. Esta é forma de garantir que em caso de necessidade, os backups não se encontram dispersos nem individualizados, antes pelo contrário, um único ficheiro de backup contém a última versão com todos os recursos necessários.



FUNCIONALIDADE DO MÓDULO DE BACKUPS:

- Identificação do SCADA instalado registando todos os detalhes relacionados com a licença e sua instalação. Suporta o *Citect* e o *ClearSCADA*;
- Identificação do hardware do computador, incluindo, modelo, CPU, memória RAM, configuração da placa gráfica, partições do disco, drivers mapeadas, diretorias partilhadas, configuração da placa de rede, entre outros;
- Identificação do software instalado, incluindo sistema operativo e service pack;
- Backup dos projetos *Citect* ou *ClearSCADA*, com ou sem histórico;
- Backup de módulos instalados como relatórios, fichas de equipamento, pack WinDesk, entre outros;
- Backup de bases de dados SQL;
- Backups de outros ficheiros e diretorias necessários.



Sede

Rua Gregório Lopes LT 1512 B,
1449 - 041 Lisboa Portugal
Tel.: 21 722 08 70 Fax: 21 726 45 50
Email: geral@tecnilab.pt

Filial

Travessa Monte da Bela, 48
4445 - 294 Ermesinde Portugal
Tel.: 22 906 92 50 Fax: 22 906 92 69
Email: porto@tecnilab.pt

www.tecnilab.pt